

Was kostet die Entsorgung?

- Die Kosten für die Abholung der Gartenabfälle sind in Ihrer Haushaltsgebühr enthalten.
- Im Entsorgungszentrum ist eine Anlieferung bis 100 kg kostenlos. Größere Anlieferungen werden gewogen. Verholzte Gartenabfälle 35,00 €/t, sonstige Gartenabfälle 65,00 €/t.
- Eine Anlieferung am Grüngutcontainer bzw. Grüngutsammelplatz in Nattheim (max. PKW-Anhänger) ist kostenlos.
- Die Entsorgung über die Biotonnen kostet 10 Cent je Kilogramm Bioabfall.



Achtung

Gartenabfälle gehören nicht in Wald und Flur

Immer häufiger werden Gartenabfälle einfach im nächstgelegenen Wald illegal abgeladen. Und viele Gartenbesitzer haben dabei überhaupt kein schlechtes Gewissen! Doch diese Art der wilden Entsorgung ist streng verboten, denn Rasenschnitt und Laub erdrücken die Pflanzen und Tiere des Waldbodens. Die Verrottung der Pflanzen sorgt für einen verstärkten Nährstoffeintrag. Dadurch wird das empfindliche Öko-System im Wald gestört und die Böden geschädigt. Zudem können mögliche Giftstoffe ins Grundwasser gelangen. Dazu kommt, dass sich fremde Pflanzenarten so leicht im Wald ausbreiten und die einheimische Pflanzen verdrängen.



Öko-Tipp

Gartenabfälle im Garten selber kompostieren

Prinzipiell können Bioabfälle, außer Fleisch, Speiseresten und Zitrusfrüchten, im eigenen Garten gut selber kompostiert werden.

Dies ist zu beachten:

- Kompostmiete immer an leicht schattiger Stelle mit Berührung zum Boden anlegen.
- Kompost sollte luftig aufgesetzt sein. Grobes Schnittmaterial (kleine Zweige) fördert die Durchlüftung!
- Nach etwa drei Monaten empfiehlt es sich, die halb verrotteten Abfälle umzusetzen.
- Kompost nicht austrocknen lassen. Zum Abdecken eignet sich Rasenschnitt, Stroh oder Heu.
- Abgeschnittene Sträucher/Äste aus dem eigenen Garten können zum Mulchen genutzt werden. Die Abschnitte werden dafür im Häcksler geschreddert oder zerschnitten. Auch Grasschnitt kann zum Mulchen verwendet werden.

Wir helfen gerne weiter: Telefon 07321 9505-0
Kreisabfallwirtschaftsbetrieb
Schmittenplatz 5 • 89522 Heidenheim
info@abfall-hdh.de • Fax 07321 9505-47
www.abfall-hdh.de



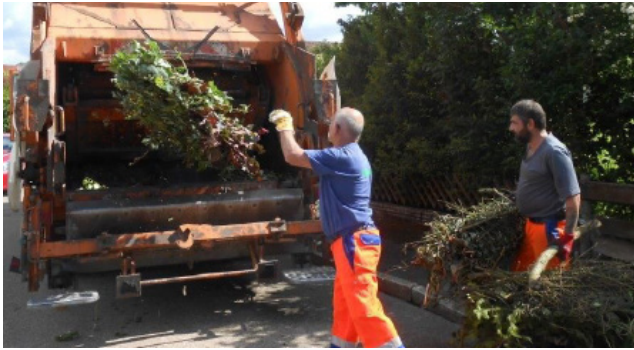
Gartenabfälle

Zu den Gartenabfälle gehören Laub, Grün- und Strauchschnitt, Äste und verwelkte Blumen, kleine Wurzeln von Sträuchern oder kleineren Bäumen sowie Rasenschnitt.

Eine Information des
Kreisabfallwirtschaftsbetriebs
Heidenheim

Stand Januar 2026





Abholung der Gartenabfälle

Gartenabfälle wie Laub, Grün- und Strauchschnitt, Äste, Rasenschnitt und kleine Wurzeln von Sträuchern oder kleineren Bäumen werden in jedem Bezirk bzw. Ort vier Mal im Jahr kostenlos abgeholt. Die Termine stehen im Sammelterminkalender des Kreisabfallwirtschaftsbetriebes und auf der Internetseite www.abfall-hdh.de.

- Die Gartenabfälle müssen gebündelt oder in Kartons bzw. Papiersäcken bereitgestellt werden.
- 1,50 m max. Länge für Baum und Strauchschnitt.
- Einzelne Äste dürfen nicht stärker als 10 cm sein.
- Die Gartenabfälle erst kurz vor der Abholung bereitlegen.
- Sammlung startet am Sammeltag um 6:00 Uhr.

Achtung

- **Nicht** zum Gartenabfall gehören Wurzelstöcke (Annahme nur Deponie Kätzental), Erde, Küchenabfälle, Holz und Restmüll, sowie Fallobst.
- Gartenabfälle nicht in Plastiksäcken oder Behältnissen wie Wannen usw. bereitstellen.
- Zum Bündeln keinen Draht und Plastikschnüre verwenden.
- Lose Abfälle werden nicht mitgenommen.
- Nach der Abholung müssen der Gehweg gekehrt und liegengebliebene Teile weggeräumt werden.

Gartenabfälle selber anliefern

→ Entsorgungszentrum Mergelstetten:

Hier können Gartenabfälle das ganze Jahr in unbegrenzter Menge von

Montag bis Freitag von 7:00 - 17:00 Uhr und

Samstag von 8:00 - 12:30 Uhr angeliefert werden.

→ Grüngutsammelplatz Nattheim

ehem. Deponie Rinderberg:

Hier können Gartenabfälle in Kleinmengen (max. PKW-Anhänger) kostenlos das ganze Jahr angeliefert werden.

April bis November:

Mittwoch von 15:00 Uhr - 18:00 Uhr

Freitag und Samstag von 10:00 - 18:00 Uhr

Dezember bis März:

Samstag von 10:00 - 16:00 Uhr

→ Grüngutcontainer

Hier können Gartenabfälle in Kleinmengen (max. PKW-Anhänger) von Mitte April bis Mitte November kostenlos angeliefert werden.

Annahme samstags 13:00 - 16:00 Uhr:

- Bissingen, bei der Kläranlage,
- Gerstetten, Wertstoff-Zentrum, Carl-Zeiss-Str.
- Dettingen, beim Wertstoff-Zentrum, Querstraße
- HDH-Großkuchen, Wertstoff-Zentrum, Bauhof
- Königsbronn, Wertstoff-Zentrum, Wiesenstr.
- Sontheim, Bahnhofstraße - Parkplatz Bahnhof
- Steinheim, Riedstraße 23
- Sönnstetten, Wertstoff-Zentrum, Am Bullenberg
- Niederstotzingen, Wertstoff-Zentrum, Raiffeisenstr.
- Dischingen, Reisiglager „Spatzentäl“ (sowie mittwochs 17:00 - 18:00 Uhr)

- Giengen, Wertstoff-Zentrum, Im Ried

Annahme während der Öffnungszeiten:

montags 9:00 - 13:00 Uhr

mittwochs - 13:00 - 17:00 Uhr

freitags 13:00 - 18:00 und samstags 9:00 - 13:00 Uhr



Achtung

- Die Anlieferung kann lose, in Papiersäcken oder Kartons erfolgen. Plastiksäcke müssen entleert werden. Lose Gartenabfälle müssen selbst entladen werden.
- An den Containerstandorten wird empfohlen, die Gartenabfälle in Mehrwegsäcken o.ä. anzuliefern. Dadurch können die Gartenabfälle leichter in die Container entleert werden.

Biotonne

Grasschnitt, Laub sowie Strauch- und Heckenschnitt können auch über die Biotonne entsorgt werden.

→ Die Biotonnen werden 14-tägig, von Mitte Mai bis September wöchentlich, geleert. Die Termine stehen im Sammelterminkalender und unter www.abfall-hdh.de.

- Die Biotonne am Abfuhrtag bis 6:00 Uhr am Straßenrand bereitstellen.

