

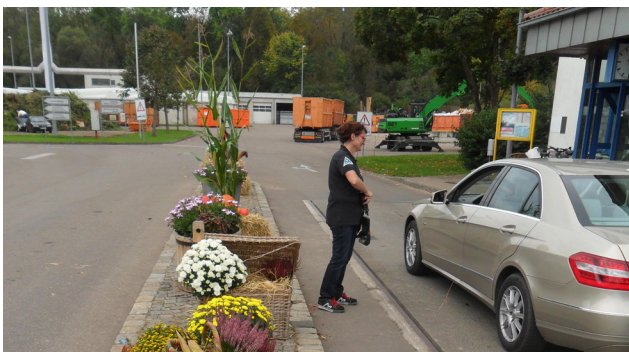


Entsorgungskosten

→ Bodenaushub:	21,00 €/m ³ bzw. 14,00 €/t
→ Kleinmenge bis 500 kg:	7,00 €
→ Betonbruch bewehrt:	24,00 €/t
→ Betonbruch unbewehrt:	21,00 €/t
→ Pflaster und Natursteine:	21,00 €/t
→ Bauschutt ohne Putz/Mörtel:	40,00 €/t
Kleinmenge bis 500 kg	21,00 €
Kleinmenge je 10 Liter Eimer	0,50 €
→ Sanitärkeramik	
Waschbecken	1,50 €
WC	2,00 €
→ Bauschutt mit Putz/Mörtel:	
Kleinmenge bis 500 kg	27,00 €
Kleinmenge je 10 Liter Eimer	1,50 €
→ Gipshaltige Abfälle:	110,00 €/t
→ Asbesthaltige Baustoffe:	150,00 €/t
→ Baustellenabfälle:	250,00 €/t
Kleinmenge bis 100 kg	20,00 €
→ Altholz Innenbereich:	80,00 €/t
Kleinmenge bis 100 kg kostenlos	
→ Altholz Außenbereich:	155,00 €/t
Kleinmenge bis 100 kg:	2,50 €

Entsorgungsanlagen

Zeiten jeweils von – bis	Mo	Di	Mi	Do	Fr	Sa
Deponie Maierhalde Gerstetten Mittagspause 12.00 bis 12.45 Uhr *Jeden 1. und 3. Samstag im Monat geöffnet Dezember bis Februar geschlossen		7 ³⁰ 16 ³⁰	7 ³⁰ 16 ³⁰			*8 ³⁰ 12 ³⁰
Deponie Kätzenthal Herbrechtingen April bis November	7 ³⁰ 16 ³⁰	7 ³⁰ 16 ³⁰	7 ³⁰ 16 ³⁰	7 ³⁰ 16 ³⁰	7 ³⁰ 12 ³⁰	*8 ³⁰ 12 ³⁰
Dezember bis März Mittagspause 12.00 bis 12.45 Uhr *Jeden 2. und 4. Samstag im Monat geöffnet			7 ³⁰ 12 ³⁰	7 ³⁰ 12 ³⁰	7 ³⁰ 12 ³⁰	*8 ³⁰ 12 ³⁰
Entsorgungszentrum Mergelstetten Zoeppritzsstraße 100	7 ⁰⁰ 17 ⁰⁰	7 ⁰⁰ 17 ⁰⁰	7 ⁰⁰ 17 ⁰⁰	7 ⁰⁰ 17 ⁰⁰	7 ⁰⁰ 17 ⁰⁰	8 ⁰⁰ 12 ³⁰
Deponie Rinderberg Nattheim (nur Barzahlung) April bis November			15 ⁰⁰ 18 ⁰⁰		10 ⁰⁰ 18 ⁰⁰	10 ⁰⁰ 16 ⁰⁰
Dezember bis März Mittagspause 12.00 bis 12.45 Uhr					10 ⁰⁰ 16 ⁰⁰	10 ⁰⁰ 16 ⁰⁰



Wir helfen gerne weiter: Telefon 07321 9505-32
Kreisabfallwirtschaftsbetrieb
Schmittentplatz 5 • 89522 Heidenheim
info@abfall-hdh.de • Fax 07321 9505-47
www.abfall-hdh.de



Bauabfälle

Bauabfälle fallen als Bauschutt, Boden und Steine, Holz, Metalle sowie als Baustellenabfälle an.

Eine Information des
Kreisabfallwirtschaftsbetriebs
Heidenheim



Stand Januar 2026

Abfalltrennung ist auch auf der Baustelle angesagt. Bei Weitem sind nicht alle Abfälle, die auf der Baustelle anfallen, automatisch ein Fall für die Deponie. Viele Baureststoffe können problemlos recycelt werden. Andere dürfen aufgrund rechtlicher Vorgaben nicht auf den Deponien im Landkreis Heidenheim abgelagert werden. Informieren Sie sich, bevor Sie renovieren, sanieren oder bauen unter Telefon 07321 9505-32.

Bodenaushub

ist nicht kontaminiertes, natürlich gewachsenes oder bereits verwendetes Boden- oder Felsmaterial.

Entsorgung:

Deponien Maierhalde und Kätzental sowie örtliche Containerdienste

Bauschutt

Bauschutt sind rein mineralische Baustoffe wie Ziegel, Dachplatten, Sanitärkeramik oder Fliesen **ohne** jegliche Putz-, Gips- und Porenbetonanteile und **ohne** Fremdstoffe (Kabel, Tapete, Holz, Stroh, usw.).

Entsorgung:

Deponie Maierhalde und örtliche Containerdienste

Entsorgung Kleinmenge bis max. 500 kg:

Deponie Kätzental

Kleinmenge bis max. 10 Eimer: Deponie Rinderberg und Entsorgungszentrum Mergelstetten

Bauschutt mit Putz/Mörtel ist mineralischer Bauschutt wie Ziegel, Fliesen und Mauerwerk **mit Feinanteil** von Putz, Gips, Kleber und Porenbeton **ohne** Fremdstoffe (Kabel, Tapete, Holz, Stroh, usw.).

Achtung: Putze, Mörtel und Fliesenkleber usw. sind meist sulfathaltig. Dafür gibt es im Landkreis Heidenheim keine Entsorgungsmöglichkeit!

Entsorgung:

Kies- und Schotterrecycling Kling, Bolheim und örtliche Containerdienste

Entsorgung Kleinmenge bis max. 10 Eimer:

Deponien Kätzental, Maierhalde und Rinderberg sowie Entsorgungszentrum Mergelstetten



Gipshaltige Baustoffe

sind Gipskartonplatten, Gipsfaserplatten, Vollgipsplatten, Baugipse wie Putzmörtel, Gipsestrich, Anhydritestrich, Gipskleber und Ansetzbinder sowie Restbaustoffe in Säcken mit Mörtel, Putz usw.

Entsorgung:

Kies- und Schotterrecycling Kling, Herbrechtingen-Bolheim und örtliche Containerdienste

Entsorgung Kleinmenge:

Entsorgungszentrum Mergelstetten

Achtung:

Gipskarton mit Styropor ist Baustellenabfall/Restmüll!

Beton, Pflaster- und Natursteine

Beton, Pflastersteine und Natursteine (Granit, Grabsteine) eignen sich zur Aufbereitung und weiteren Verwendung als Baustoff und kommen beispielsweise als Unterbau im Straßenbau zum Einsatz.

Entsorgung:

Deponie Kätzental

Baustellenabfälle

sind vermischte, nicht mineralische und nicht verwertbare Baureststoffe, die als Restmüll zu entsorgen sind. Beispiele sind verschmutztes Styropor, verschmutzte Abdeckfolien, Tapetenreste, Fußbodenbeläge, Dämm- und Isoliermaterial oder Gipskarton mit Styropor.

Entsorgung:

Entsorgungszentrum Mergelstetten

Asbesthaltige Baustoffe

sind Stoffe mit festgebundenem Asbest, wie etwa Asbestzementplatten, Hartasbestabfälle z.B. Eternitplatten, die überwiegend aus Zement bestehen.

Entsorgung nur für Haushalte:

Dienstags, Entsorgungszentrum Mergelstetten

Achtung: Entsorgung nur in Spezialsäcken und mit Annahmeerklärung!

Altholz

wird je nach vorherigem Verwendungszweck in Kategorien (A I-IV) klassifiziert. AI – AIII ist Holz aus dem Innenbereich wie naturbelassenes, verleimtes, beschichtetes, gestrichenes oder lackiertes Holz. AIV ist Holz aus dem Außenbereich wie Bauholz, Außentüren, Fenster, Zäune, Bahnschwellen, Palisaden, Balkone oder Sichtschutzwände.

Entsorgung Innenbereich:

Entsorgungszentrum Mergelstetten

Kleinmengen (PKW-Kofferraum) Wertstoff-Zentren

Entsorgung Außenbereich:

Entsorgungszentrum Mergelstetten

Schrott/Altmetalle

aus dem Baubereich sind Gegenstände aus Metall ohne Fremdstoffe wie Heizkörper, Armierungen, Metallrohre und -bänder, Bleche, Dachrinnen usw.

Entsorgung: Entsorgungszentrum Mergelstetten

Kleinmengen (PKW-Kofferraum): Wertstoff-Zentren

