

In den 1990er-Jahren wurden die Landkreise verpflichtet, ein mengenabhängiges Gebührensystem einzuführen. Im Kreis Heidenheim entschied man sich damals für die Wiegung des Abfalls. Um dies zu ermöglichen müssen alle Abfalltonnen mit einem Chip ausgestattet sein. In ihm sind keine personenbezogenen Daten gespeichert, sondern nur eine Tonnen- und eine Chipnummer.

Technik am Ende ihrer Lebenszeit

Doch die vor 30 Jahren eingesetzten Chips sind inzwischen in die Jahre gekommen. Ihre Technologie ist überholt und der Frequenzbereich von 4 MHz wurde bei einer Neuordnung des Funkanlagengesetzes 2017 dem Militär zugeordnet. Dazu kommt, dass die neuen Müllfahrzeuge Probleme beim Lesen der alten Chips haben – mit der Folge, dass Tonnen nicht geleert werden können.

Alte Chips werden getauscht.

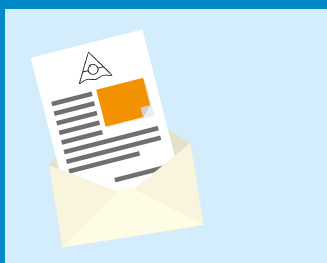
Hierfür brauchen wir Ihre Hilfe!

Deshalb müssen diese alten 4-MHz-Chips an allen Abfalltonnen getauscht werden. Etwa 35 000 dieser Tonnen sind im Landkreis Heidenheim aktuell im Einsatz, sodass der Tausch von Mai bis September 2026 dauern wird. **Alle betroffenen Haushalte/ Betriebe erhalten ein Anschreiben mit dem Tauschtermin.** Mit diesem Schreiben werden Aufkleber verschickt. Bitte kleben Sie diese Aufkleber auf die Deckel Ihrer Mülltonne(n). Am Tauschtermin bitte die Tonnen **bis 7:00 Uhr** bereitstellen. Sollte es Ihnen an diesem Tag nicht möglich sein, die Tonne(n) bereitzustellen, kann dies vielleicht ein Nachbar oder Verwandter übernehmen.

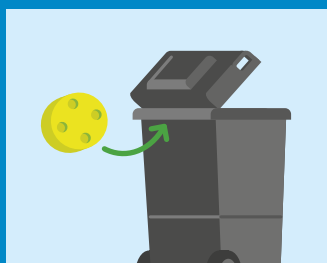
Neuer Chip für Ihre Mülltonne!



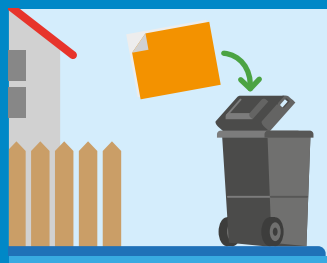
Und so funktioniert es...



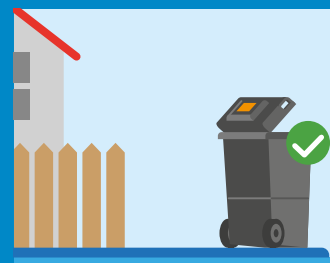
1_ Jeder betroffene Haushalt sowie die Betriebe werden vom Kreisabfallwirtschaftsbetrieb angeschrieben. Im Schreiben erfahren Sie das Datum des Chiptausches. Bei Fragen helfen wir unter 07321 9505-60 gerne weiter.



2_ Zu Ihrer Information: Der Chip befindet sich gut geschützt unter dem Rand der Mülltonne. Das gilt für alle Restmüll- und Biotonnen.



3_ Stellen Sie die Tonne(n) am Tag des Tausches an die Straße und kleben Sie den Aufkleber, den Sie vom Anschreiben ablösen können, gut sichtbar auf den Tonnendeckel.



4_ Haben die Monteure den Chip erfolgreich getauscht, wird die Tonne mit einem grünen Aufkleber gekennzeichnet und Sie können sie wieder an ihren Platz zurückfahren.